

Disponibilidad de Características adicionales:

- **FatPipe Calidad de Servicio (QoS)** – puede ayudar a optimizar la eficiencia de su conexión a Internet proveyendo herramientas para controlar la saturación y priorizar datos de tráfico entrante y saliente.
- **FatPipe Balanceo de Carga de Sitios/Failover** – Mejora tu solución de Recuperación Contra Desastres/Continuidad del Negocio proveyendo conmutación automática y balanceo de carga entre dos o mas sitios.
- **FatPipe VPN** – Permite configurar túneles VPN con el estándar IPsec sito-a-sitio así como un usuario remoto de túnel VPN.
- **FatPipe VPN Failover** – Conmutación de túneles VPN de un sitio a otro.
- **FatPipe VPN Road Warrior** – Provee por redundancia para sitios VPN remotos y usuarios móviles asegurando la conectividad VPN en cada nivel.
- **Compresión** – La compresión de datos incrementa significativamente la capacidad existente de la red reduciendo ahorros en los costos.
- **FatPipe Central Manager** – Actualiza todas las tablas MPsec para múltiples sitios desde una sola ubicación y administrar actualizaciones globales para múltiples sitios desde un punto central.
- **FatPipe Uint Failover** – Permite tener una unidad en espera para respaldo de la principal.

MPVPN

FatPipe MPVPN toma cualquier VPN y la hace 9 veces más segura y 3 veces más confiable, redundante y rápida. MPVPN viene en tres velocidades estándar y más velocidades disponibles bajo pedido.

Hasta 2 Gb de velocidad

Administración

- Políticas de Ruteo
- FatPipe Calidad de Servicio (QoS)
- Firewall Básico
- Compresión
- Interface de Usuario Gráfica
- Configuración de Red
- Alertas por email
- Failover Automático
- Failover Automático
- Reporte de Ancho de banda
- FatPipe Balanceo de Carga por Sitio

Seguridad

- NAT Inherente
- Políticas de trafico entrante
- FatPipe VPN
- FatPipe MPsec

Garantía

- 1 año de garantía de hardware
- Garantía extendida de hardware



Balanceo de Carga

- Round Robin
- Tiempo de Respuesta
- Ruta mas Rápida
- Por Peso
- Spillover Load Balancing
- On Failure

Interface de Red

- Cuatro Interfaces Ethernet 10/100/1000
- Disponibilidad para agregar puertos Wan
- Soporte 3-G Wireless
- Hasta 12 puertos WAN por unidad
- Chasis montable en rack de 4U y 1 U de alta confiabilidad, enfriado rápido y diseño industrial.



FatPipe Networks
4455 South 700 East, 1st Floor, Salt Lake City, Utah 84107
www.fatpipeinc.com • Info@fatpipeinc.com
Tel: 800.724.8521 • 801.281.3434 • Fax: 801.281.0317

© 2011 FatPipe Networks. FatPipe, the FatPipe logo, FatPipe Networks™, MPVPN®, and MPsec™ are trademarks or registered trademarks of Ragula Systems Development Company d.b.a. FatPipe Networks. All other product names mentioned herein are trademarks of their respective owners.

FatPipe MPVPN

El mas alto nivel de seguridad, tolerancia a fallos y velocidad por mission.

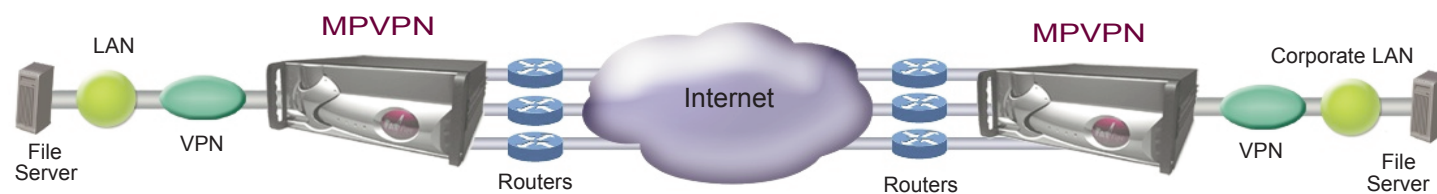
OBTEN TU VPN 900% MAS SEGURA, Y
300% MAS REDUNDANTE, CONFIABLE Y
RAPIDA.



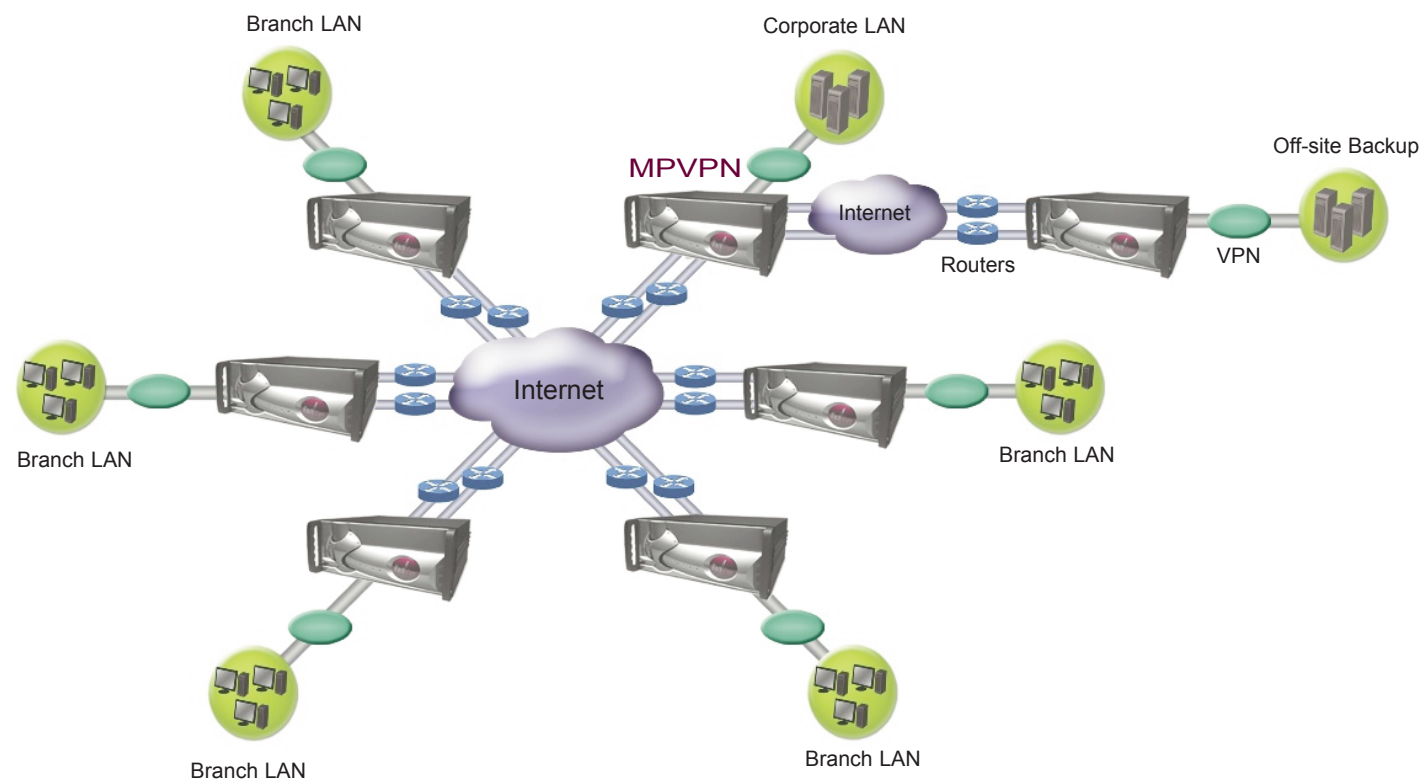
Características estandar incluyen tolerancia a fallos para usuarios remotos de VPN y herramientas de control de rutas, redundancia de sitio y balanceo de carga por sitio tambien disponible!

FatPipe MPVPN, dispositivo patentado de agrupamiento de ruteadores, es una parte esencial de la Recuperación de Desastres y la Planeación de Continuidad de los Negocios para la conectividad de las Redes Privadas Virtuales (VPN). Hace que cualquier VPN sea 900% más segura y 300% más confiable, redundante y rápida. MPVPN puede tomar redes WANs con una disponibilidad de 99.5% o menos y hacerla 99.999988% o más alta, proveyendo una WAN virtualmente infalible.

MPVPN balancea dinámicamente sobre múltiples enlaces e ISPs sin la necesidad de programación BGP. MPVPN agrega hasta 2Gb de ancho de banda, ofreciéndote toda la confiabilidad y velocidad que necesitas para mantener tu VPN activa y trabajando a pesar de fallas en el servicio, enlaces, software o fallas en la red.



Multiple Office Configuration



SEGURIDAD ADICIONAL, DISPONIBILIDAD EXTREMA, ALTA TOLERANCIA E INCREMENTO EN EL ANCHO DE BANDA PARA TUS VPN

*FatPipe es tenedor de las siguientes patentes de los EEUU: No. 6,493,341; No. 6,253,247; No. 6,295,276; No. 6,775,235, No. 7,269,143, 7,406,048, y No. 7,444,506. Patentes adicionales están pendientes.

FatPipe MPVPN agrega dos o más enlaces de datos de cualquier tipo y en cualquier combinación para proveer el nivel más alto de seguridad, redundancia y velocidad para VPNs. FatPipe MPVPN permite un alto nivel de tolerancia a fallas y confiabilidad para tu VPN utilizando tecnología patentada que mantiene tus VPN de misión crítica activa y trabajando.

La seguridad en la transmisión de datos se incrementa a nueve veces con la tecnología patentada de FatPipe MPSec. MPSec quiebra los datos a nivel de paquete y envía los paquetes sobre múltiples enlaces, y reensambla los paquetes al punto final de recepción. MPSec hace que sea virtualmente imposible para hackers o intrusos atrapar los datos y descifrar la información confidencial.

Las características adicionales de FatPipe MPVPN mejoran la confiabilidad de tu VPN. FatPipe VPN Site Failover es un ejemplo para compañías con sitios de Recuperación de Desastres, puede conmutar el tráfico de una VPN a otra para un excelente Continuidad de los Negocios en tiempo real. Puedes crear también y configurar túneles VPN desde el MPVPN utilizando la característica de VPN. Esta incluye la habilidad para automáticamente conmutar túneles entre el sitio principal y usuarios móviles también conocidos como 'Road Warriors', fundamental para la planeación de la continuidad de los negocios.

NO E PERMITA ESTAR DESCONECTADO

- 76 por ciento de los negocios encuestados expresan que el riesgo de la interrupción de las unidades de negocios los lleva a implementar un Plan de Continuidad de los Negocios.
- 80 por ciento de los ejecutivos dijo que es más importante para su organización tener una infraestructura de información que siempre esté disponible en lugar de tratar de recuperarse después de una interrupción de los negocios.
- 51 por ciento de las empresas encuestados se ven obligados a crear e implementar planes para la Continuidad de los Negocios porque temen perder información crítica en una interrupción inesperada en la comunicación.
- Los principales causas de las caídas de la red son:
Caídas de enlaces (Corte de fibra, saturación de la red) -32 por ciento
Caída del Ruteador (fallas de software/hardware, ataque de denegación de servicio) -23 por ciento
Mantenimiento de Ruteador (actualización de software y hardware, errores) -36 por ciento
Caídas Varias – 9 por ciento

Referencia: ** Business Continuity: Implementing Disaster Recovery Strategies and Technologies, Aberdeen Group; March 2008 ** ATX Communications, White Paper: Essentials of Managed WAN Services: Keys to Reliability, Performance and Economy, April 2006 *** "Fortune 1000 Preparedness or Uninterrupted Access to Critical Information Assessed," Continuity Central.com based on research from Beacon Technology Partners 2006

Características y Beneficios

- **Seguridad adicional con la patente de FatPipe MPSec** - Provee arriba de nueve veces más seguridad, haciéndolo virtualmente imposible para intrusos atrapar y descifrar información transmitida por tu VPN.
- **Completitud de redundancia de tráfico entrante con Fatpipe SmartDNS** - Tecnología de patente pendiente que balancea dinámicamente la carga a través de todos los enlaces disponibles y provee redundancia del tráfico entrante.
- **Uso dinámico del ancho de banda**- Selección de diferentes métodos de balanceo de carga incluyendo la ruta más rápida, por peso, y tiempo de respuesta.
- **Incremento de Ancho de banda**- Agregando múltiples enlaces iguales o velocidades distintas sin utilizar BGP, le ahorra dinero, tiempo y recursos
- **Continuidad de los negocios** - Soporta enlaces multi-homing sobre múltiples enlaces sin la necesidad de hacer importantes cambios a la infraestructura de red, proveído inteligentemente y conmuta los enlaces automáticamente en caso de caídas para la continuidad de los negocios.
- **Agrega múltiples enlaces sin el involucramiento del ISP** - Alternativo a BGP, MPVPN puede utilizar enlaces como MPLS, cable, ADSL, wireless de diferentes ISPs sin su cooperación.
- **Fácil Instalación y Administración** - MPVPN trabaja con su infraestructura existente y no requiere ruteadores caros con capacidades de programar. MPVPN puede utilizar cualquier combinación de enlaces y es fácil de instalar y administrar utilizando una interface grafica intuitiva (GUI)
- **Políticas de Ruteo**- Provee a los administradores las herramientas para ruteo directamente basado en criterios como aplicaciones, puerto o IP. Utiliza políticas de ruteo calendarizado para programar políticas para activar o deshabilitar en un tiempo específico o días de la semana.
- **Firewall básico** - puedes permitir o denegar tráfico acompañado de políticas de ruteo de tráfico saliente y entrante.
- **Completitud funcionalidad de WARP** - MPVPN incorpora todas las características y beneficios de FatPipe WARP